

本社／事業本部／技術本部
〒270-1165 千葉県我孫子市並木五丁目6番13号 (SECビル4階)
TEL 04-7183-5711 FAX 04-7183-5691

事業本部 我孫子事業室
TEL 04-7182-2881 FAX 04-7183-0810

事業本部 横須賀事業室
TEL 046-857-3985 FAX 046-857-1602

事業本部 柏江事業室
TEL 03-3480-0603 FAX 03-3480-0617

技術本部
TEL 04-7182-2881 FAX 04-7183-0810

本社／事業本部／技術本部


事業本部 赤城事業室
〒371-0241 群馬県前橋市苗ヶ島町2567
TEL 027-283-7533 FAX 027-283-7352

赤城事業室


流速計試験所
〒201-0004 東京都柏江市岩戸2-11-1
TEL 03-3480-0611 FAX 03-3480-0617
E-mail: sikenjo@ceresco.jp

流速計試験所


資本金	3,300万円
代表取締役社長	松村 卓郎
従業員数	236名 (2024年4月1日現在)
取引銀行	三菱UFJ銀行 新丸の内支店 三井住友銀行 神田支店

許認可

- 一般建設業 (千葉県知事(般-3)(般-5)第47362号)
- 建設コンサルタント (建31第8047号 建設環境部門等)
- 土壌汚染対策法指定調査機関 (2004-3-2002)
- 計量証明事業 (濃度 千葉県第652号)
- 一般労働者派遣事業 (般12-300467)
- 警備業 (群馬県公安委員会第42000142号)
- 保険代理店業 (第09-24-06628号)

主な有資格者

- 博士 (工学博士/理学博士/学術博士)
- 技術士
 - 総合技術監理部門 (環境/応用理学)
 - 建設部門 (建設環境/河川、砂防及び海岸・海洋)
 - 環境部門 (環境保全計画/環境測定/自然環境保全)
 - 原子力・放射線部門 (核燃料サイクルの技術)
 - 森林部門 (森林環境)
 - 応用理学部門 (地球物理及び地球化学/地質)
- 環境計量士 (濃度/騒音・振動)
- 測量士
- 無人航空機飛行(東京航空局許可・承諾)
- 1級造園施工管理技士
- 第一種公害防止管理者 (水質/大気)
- 公害防止管理者 (ダイオキシン/騒音/振動)
- 第2種放射線取扱主任者
- 実験動物技術者 (2級)
- コンクリート技士
- 樹木医
- 臭気判定士
- 土壌汚染調査技術管理者
- RCCM
- 第1種放射線取扱主任者
- 1級土木施工管理技士

ご挨拶

株式会社セレスは、電気事業に関わる土木・原子力・環境・生物分野の調査・試験・化学分析等を主な業務とする総合技術コンサルタント会社です。一般財団法人電力中央研究所の技術開発・調査研究のパートナーとして、また、電気事業の技術コンサルタントとして、これまで40年を超える業務実績・技術蓄積を有しています。

最近の受注業務としては、政府が打ち出したGXに向けた脱炭素の取組を受けて、カーボンニュートラルなど社会のニーズに対応した洋上風力発電設備の海底ケーブル保守点検の合理化や、原子力発電所の再稼働やリプレースに関わる検討、放射性廃棄物の貯蔵および処分に関する調査・実験をはじめ、津波の波力を測定する模型実験、水力施設の更新に伴う水理模型実験、ドローンを用いた地形等の調査・観測、動植物のフィール

Greetings

ド調査などがあり、電力中央研究所の研究者や電力会社の技術者の方々をサポートし、電力安定供給のための科学的、技術的裏付けとなるデータ取得を行っています。また、植栽環境の整備に関する高い技術も有しており、地域環境や施設環境の保全に貢献しています。

当社は、これらの技術力に基づき、皆様のご要望を的確に把握し、ご満足いただける結果を迅速にご提供できるものと確信しております。当社の技術力を是非一度お試しください。

今後とも皆様のご支援、ご愛顧を賜りますよう宜しくお願い申し上げます。

株式会社 セレス

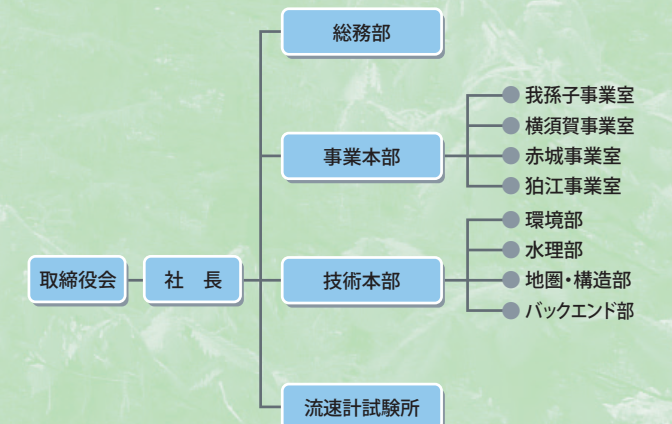
代表取締役社長 松村 卓郎

《会社運営の基本方針》

- 使命 緑と水とエネルギーの創生による社会貢献
- 達成目標 環境・エネルギー分野の技術開発活動への参画による持続可能な社会の実現
- 事業領域 一般財団法人電力中央研究所の技術開発・調査研究、施設環境整備に関するパートナーとしての事業、および電気事業、国、自治体、民間組織における環境・エネルギー問題解決のための事業
- 社会貢献 環境・エネルギー分野の高度な専門技能と品質管理および充実した情報セキュリティによる信頼できるサービスの提供

会社概要

名称	株式会社セレス (CERES,Inc./Civil Engineering Research & Environmental Studies)
沿革	1977年12月9日 株式会社シー・アール・エス設立 (使用済燃料輸送容器信頼性実証試験、電力土木技術等)
	1983年11月18日 株式会社環境サービス設立 (酸性ガス暴露植物生育試験、生物環境調査等) (1989年5月24日 株式会社環境リサーチに社名変更)
	1994年4月1日 株式会社シー・アール・エスに流速計試験所を設置 (通商産業省資源エネルギー庁所管流速計検定所の民間委譲)
	2003年7月1日 株式会社セレス設立 (㈱シー・アール・エスと㈱環境リサーチの合併)
	2015年4月1日 株式会社ユウワビジネスから横須賀地区業務等を事業譲受、翌年4月1日 同社から我孫子地区業務を譲受
	2016年9月1日 本社を千葉県我孫子市緑から同市並木に移転
	現在に至る

組織

Company Overview

セレスの業務展開

CERES

Civil Engineering Research & Environmental Studies

電力土木

電力施設の立地・維持管理に係わる調査・試験・解析を行っています



造波実験
(電力中央研究所保有設備)



水理模型実験
(電力中央研究所保有設備)



津波・氾濫流実験
(電力中央研究所保有設備)

環境・景観

環境保全の観点から、陸域・水域、動植物生態系にわたる各種調査・試験やコンサルティング、アセスメントを実施しています



動物調査



土壌汚染調査



野菜・樹木の栽培試験
(電力中央研究所保有設備)



樹木診断

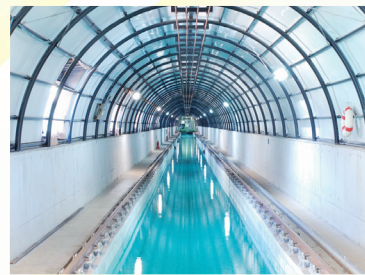


河川調査

エネルギー分野から環境分野まで
お客様の立場から問題点を整理して
ニーズにあった対策・解決策を
ご提案いたします

流速計校正試験

流速計の校正試験を実施しています。発電水力流量調査、河川流量調査をはじめ、各種用途に合わせた試験成績書を発行しています



化学分析・環境計量証明

水質、大気、土壌などについて計測、分析し、計量証明書を発行しています

- ・環境計量証明
- ・PCB分析
- ・特殊分析、材料分析



分析室



GCECD (PCB測定装置)



PCB前処理装置

発電所施設の健全性評価支援

発電所および原子力関連施設の健全性や原子力リスクに係る評価を支援するために、各種材料の物性評価試験や現地調査、実機構造物による実証試験を行っています。



地表地震断層調査



断層破砕帯試料等の各種分析
(電力中央研究所保有設備)



実機構造物の健全性実証試験
(電力中央研究所提供)



水路構造物の荷重試験
(電力中央研究所保有設備)

研究環境の整備

より良い研究環境を支えるパートナーとして、研究機関の構内緑化、営繕、ビル管理、清掃などの環境整備、警備、食堂・寮の運営、保険の手配を行っております



芝生の管理



食堂の運営



森林の保全